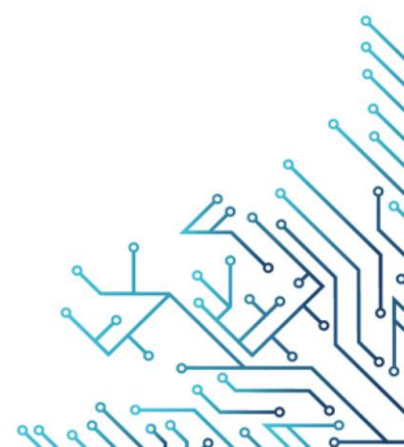


SPIN.WORKS

DESENVOLVIMENTO DE SISTEMA DE DETECÇÃO REMOTA MAPP.IT

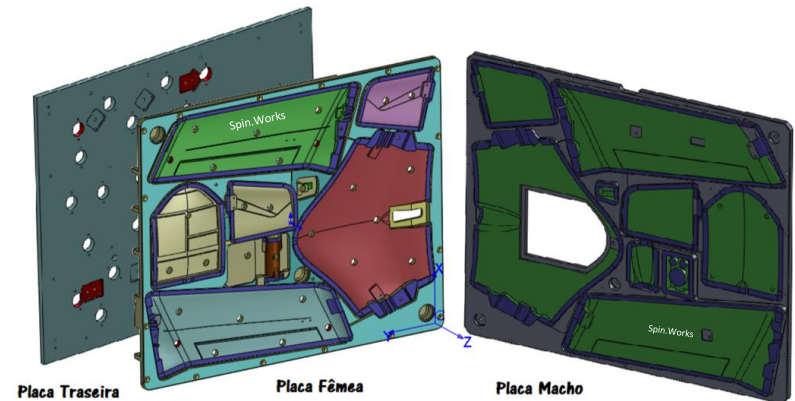
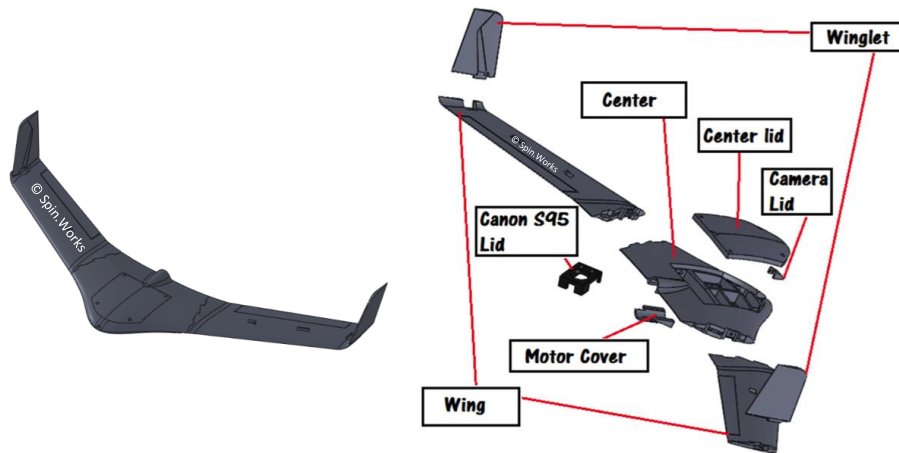
- Plataforma de voo (drone)
- Estação de solo
- Software de planeamento de missão
- Software de processamento de dados
- Plataforma de disseminação de dados



SPIN.WORKS

EPP.UAV

INDUSTRIALIZAÇÃO DA PLATAFORMA DE VOO

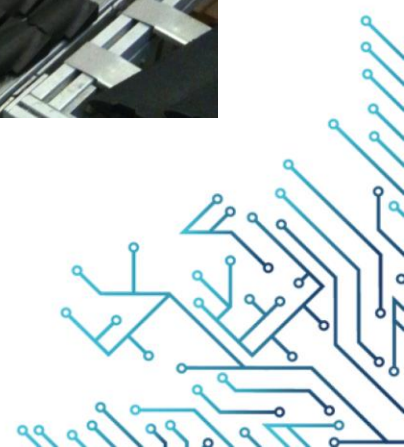




SPIN.WORKS

EPP.UAV

INDUSTRIALIZAÇÃO DA PLATAFORMA DE VOO



SPIN.WORKS

EPP.UAV

DRONE S20

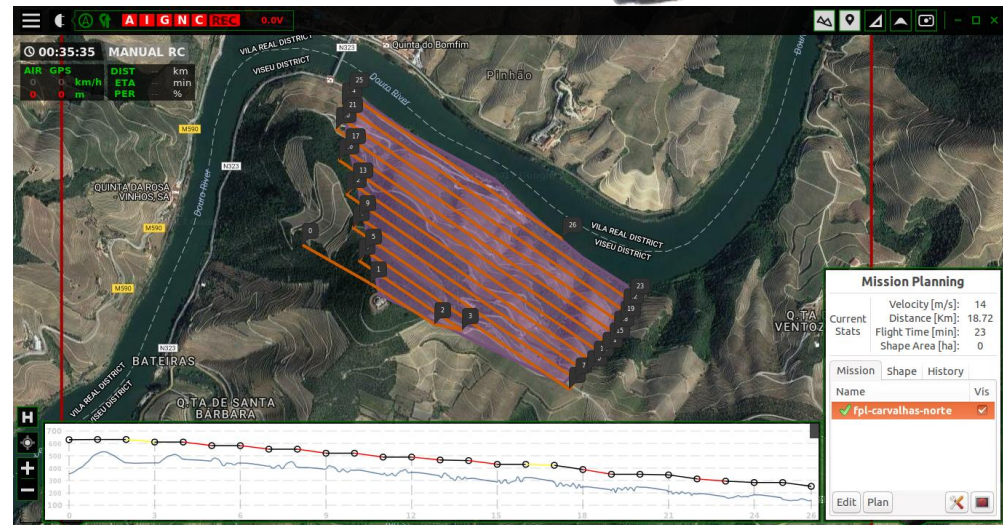
- Drone de asa fixa em EPP
- 2kg MTOW (payload 0,4 kg)
- 60km/h cruzeiro
- 20km alcance
- Endurance até 2 horas
- Sensores Visível, NIR, Térmico
- Produtividade@100m AGL
 - 200ha/hora / GSD <5cm/pixel



SPIN.WORKS FORCAST

DRONE S20

- Voo autónomo/manual
- Definição da área de interesse
- Seguimento do terreno
- Gestão/modificação da missão
- Perfil de altitude
- Sobreposição de imagem

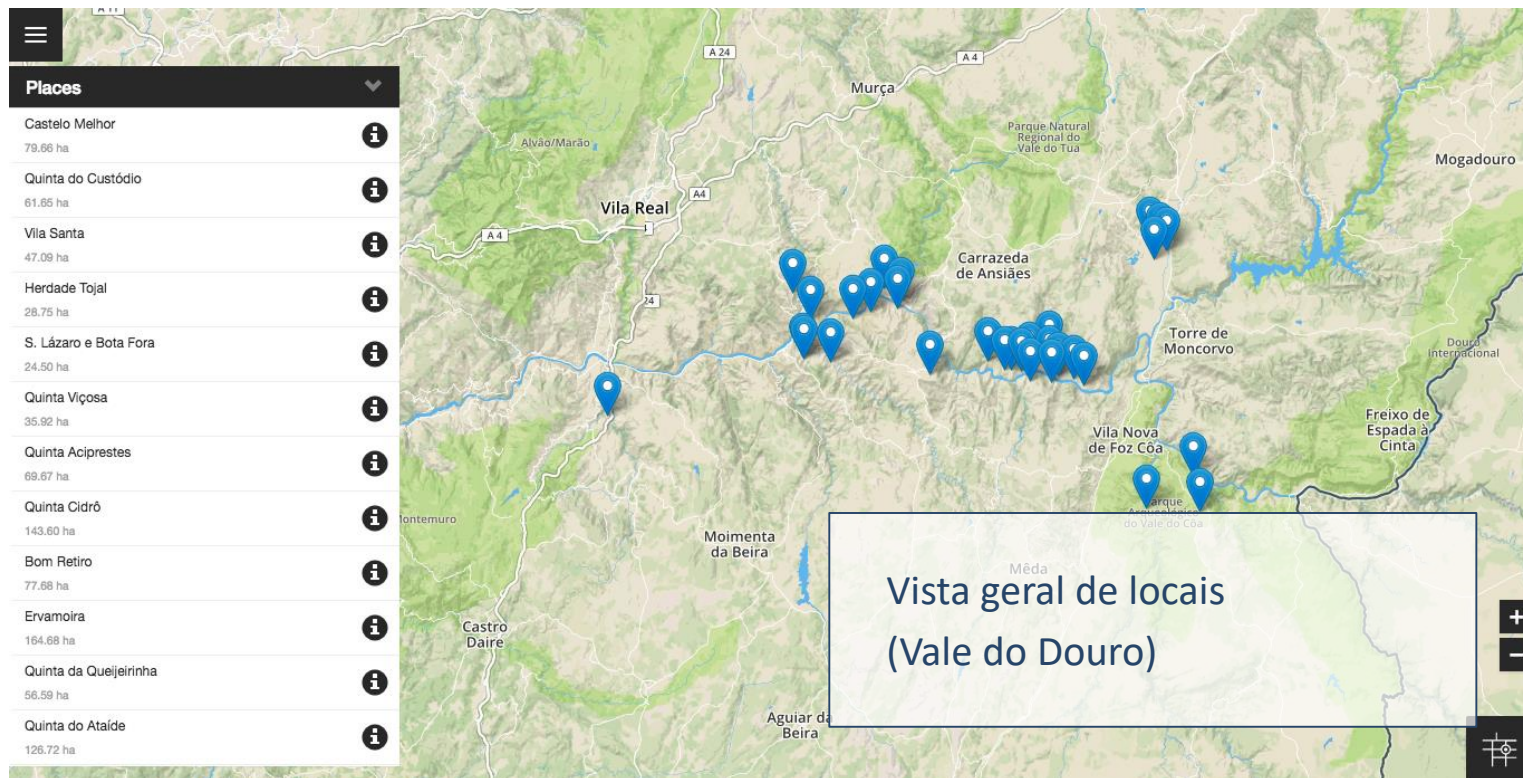




SPIN.WORKS CLOUDMAPPER



SPIN.WORKS CLOUDMAPPER





SPIN.WORKS CLOUDMAPPER



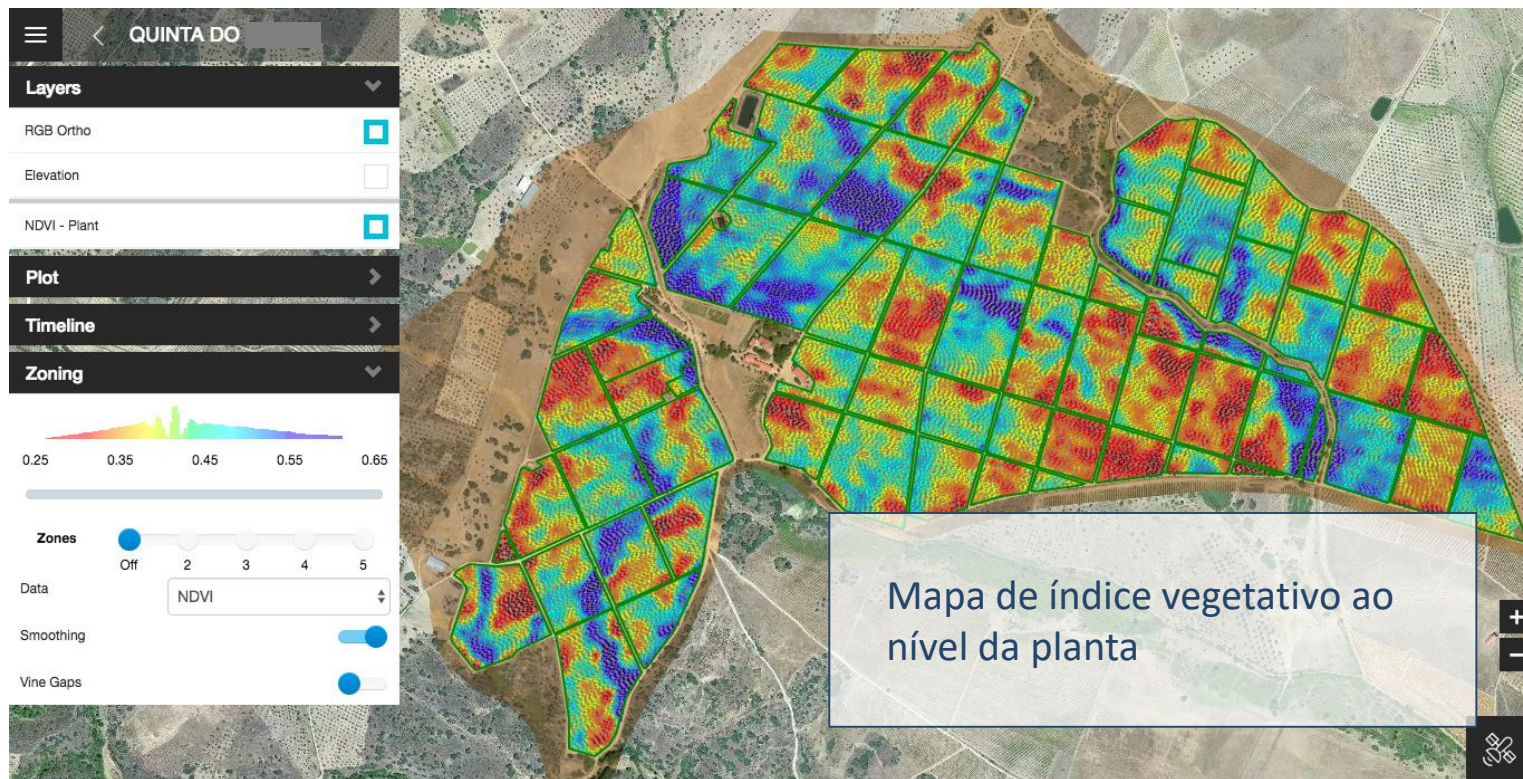


SPIN.WORKS CLOUDMAPPER



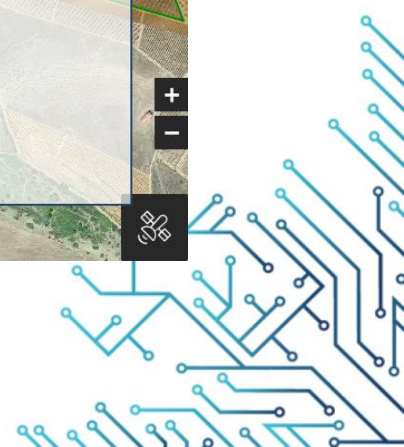


SPIN.WORKS CLOUDMAPPER



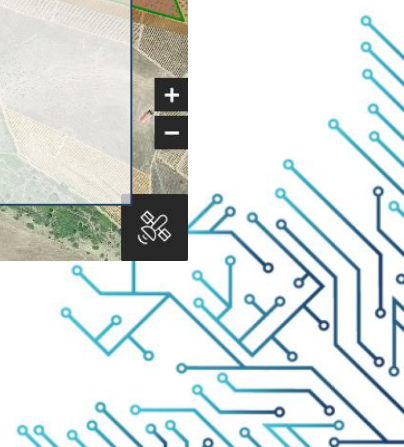
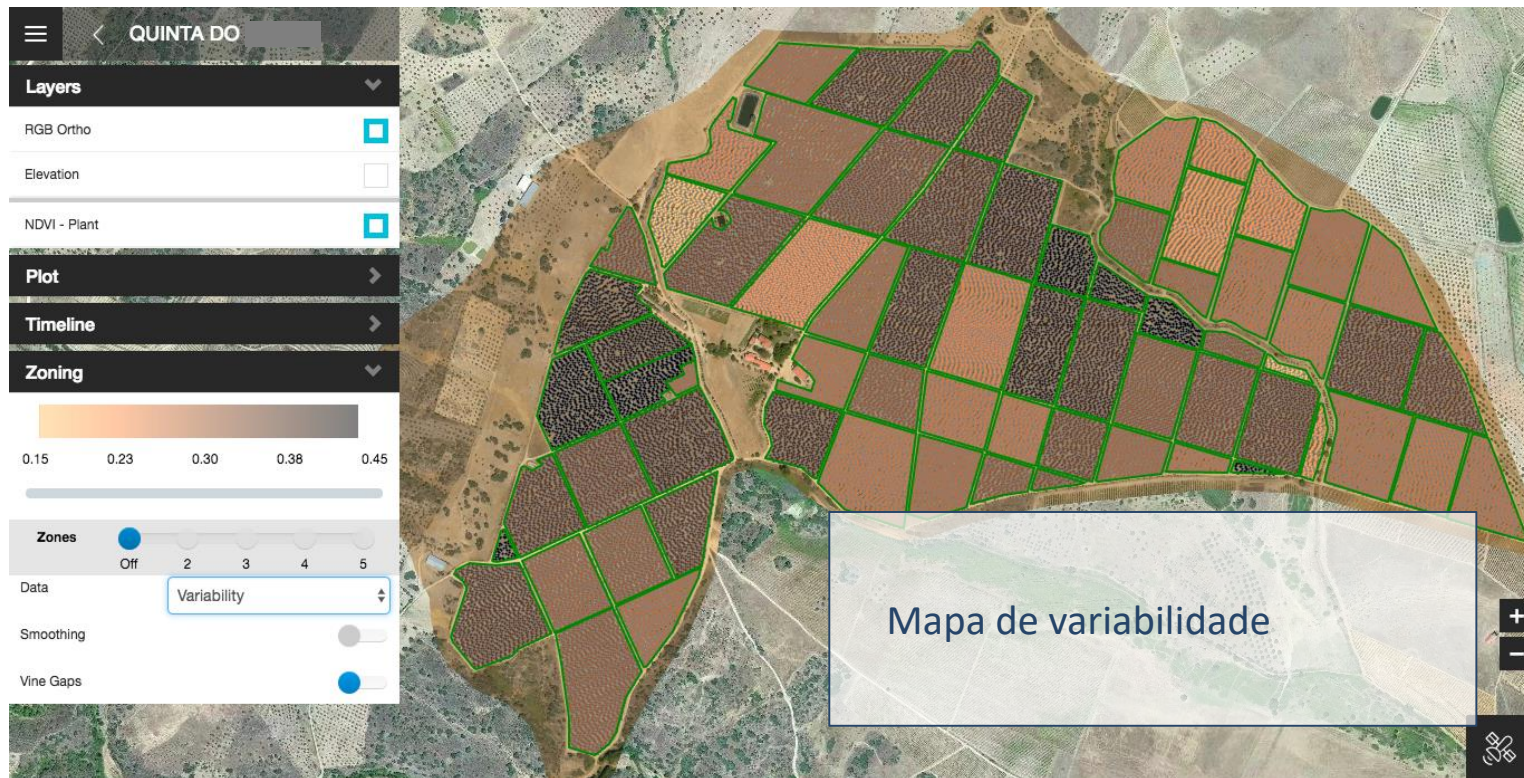


SPIN.WORKS CLOUDMAPPER



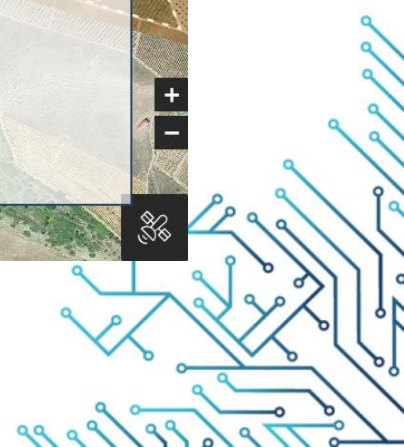
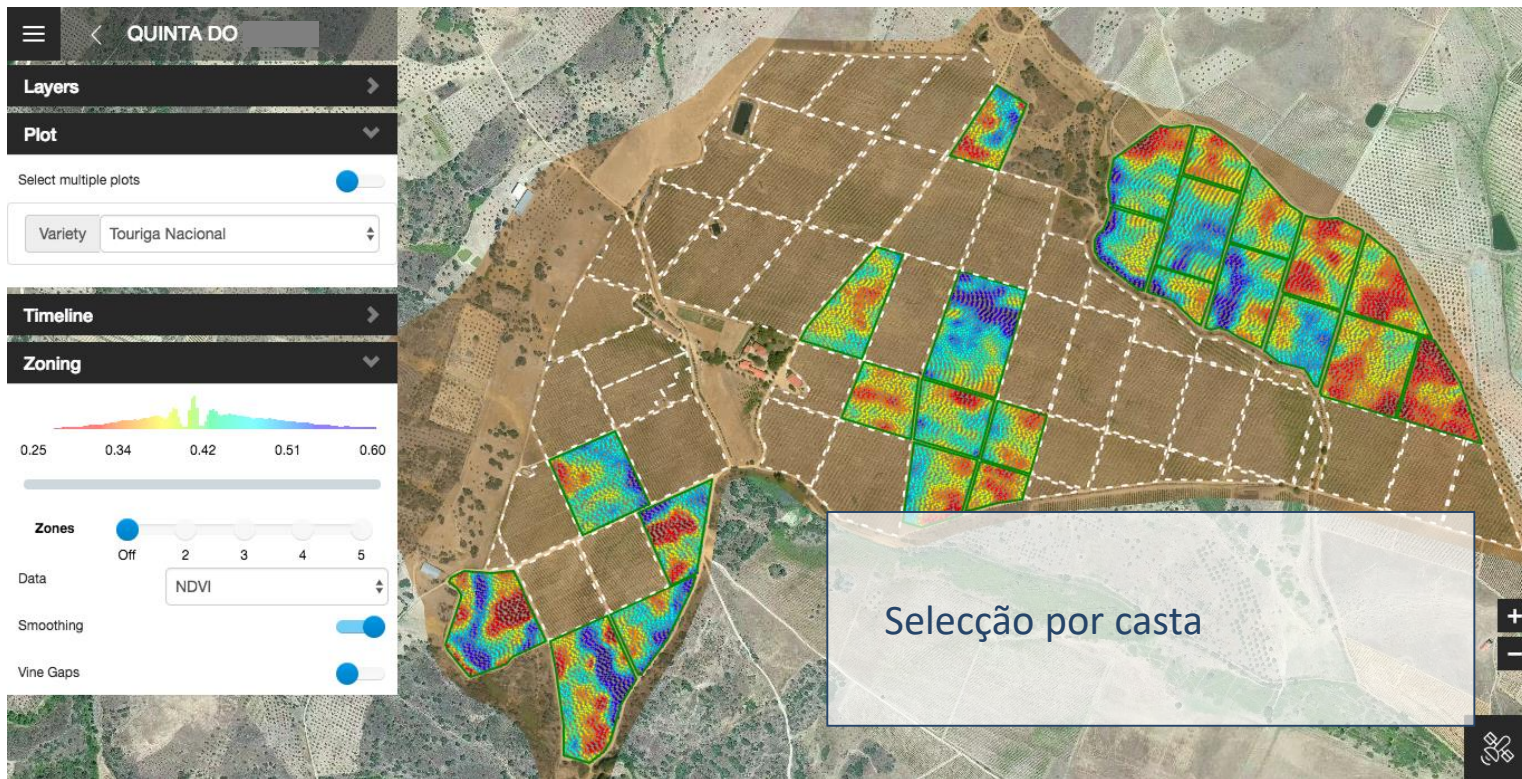


SPIN.WORKS CLOUDMAPPER

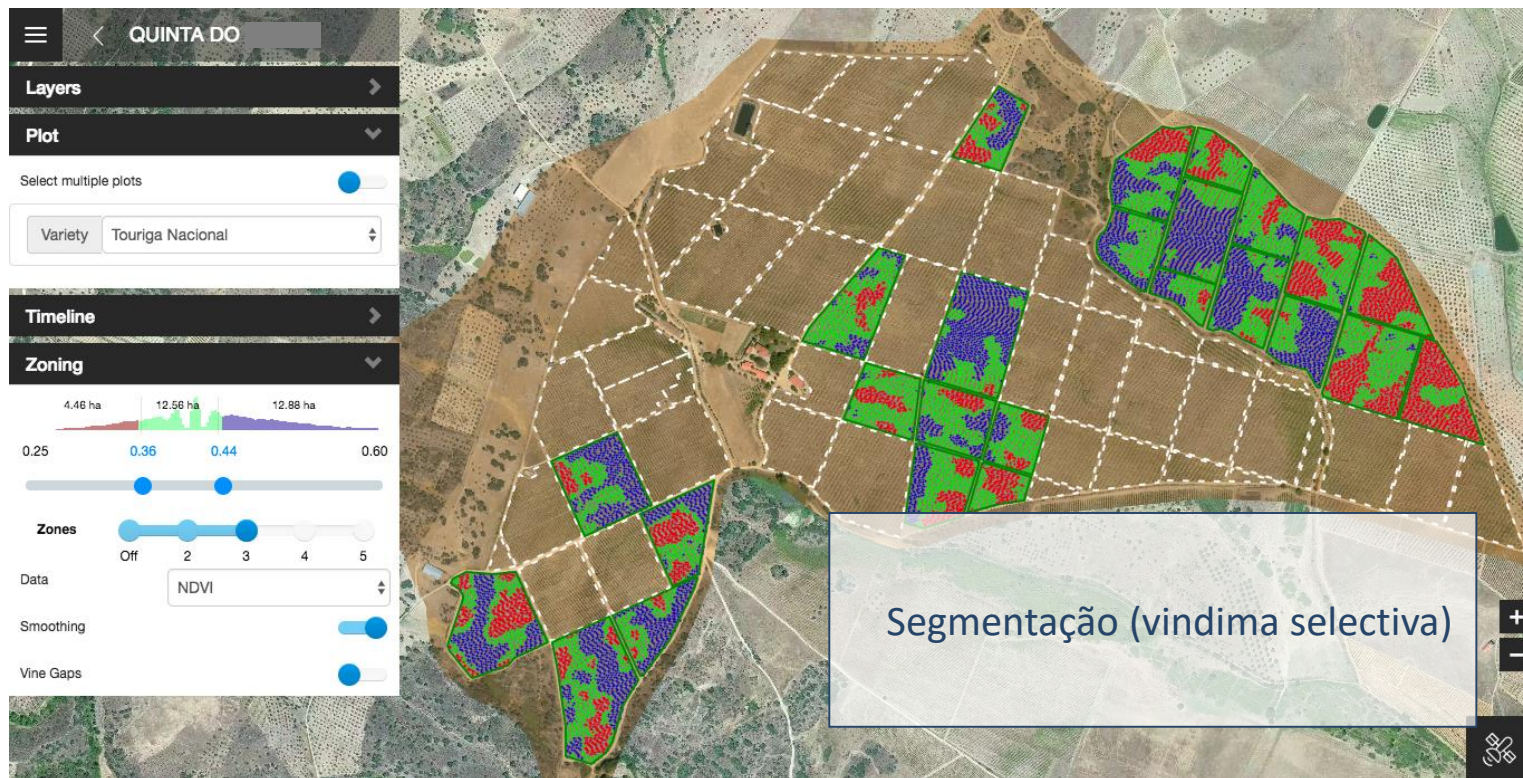




SPIN.WORKS CLOUDMAPPER

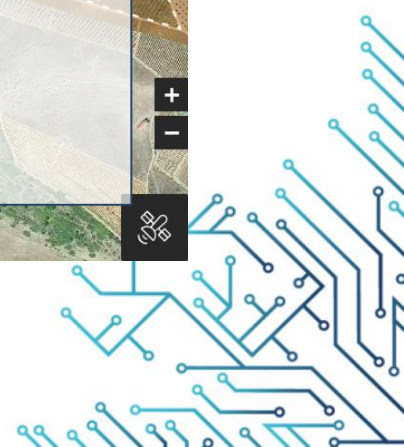
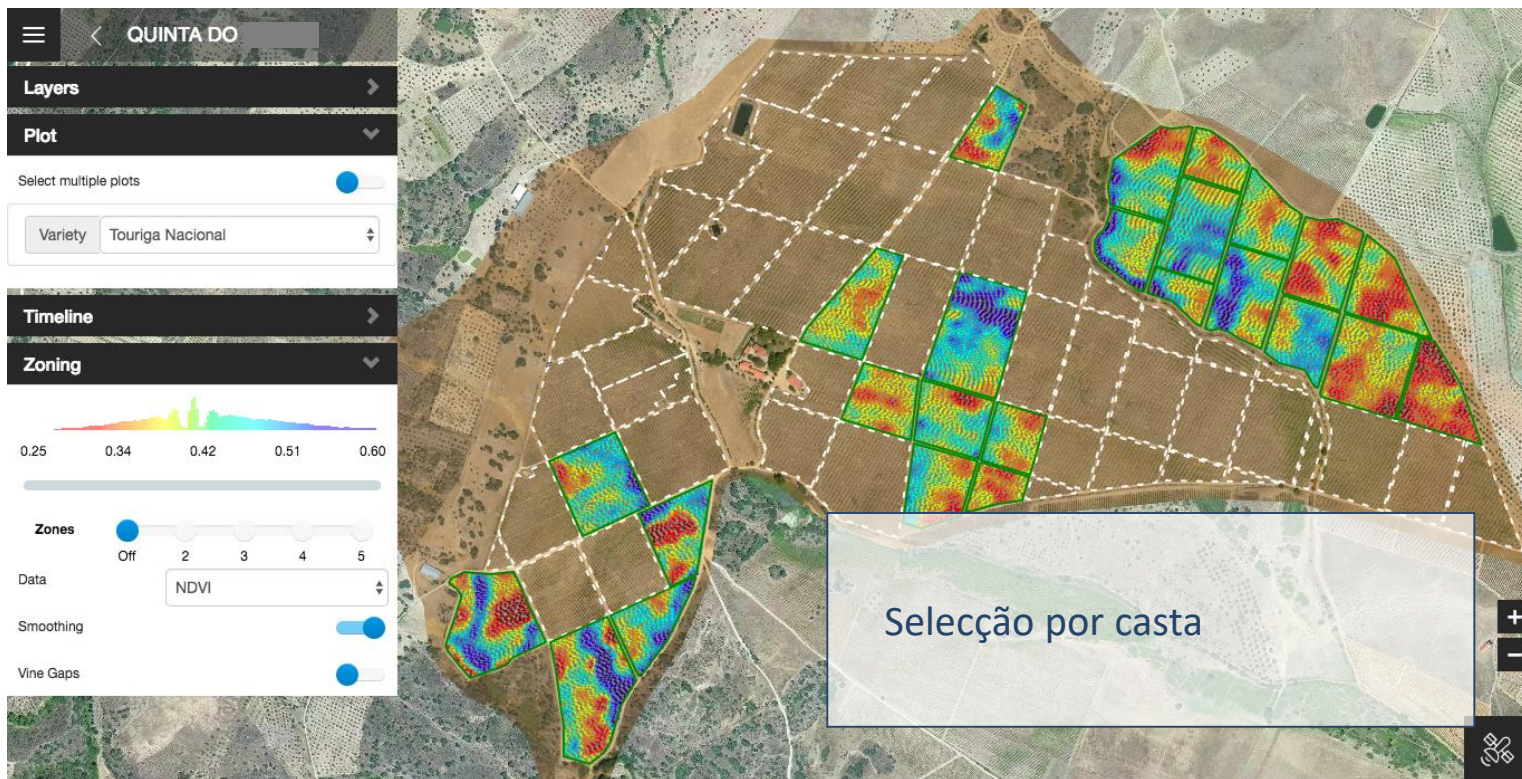


SPIN.WORKS CLOUDMAPPER



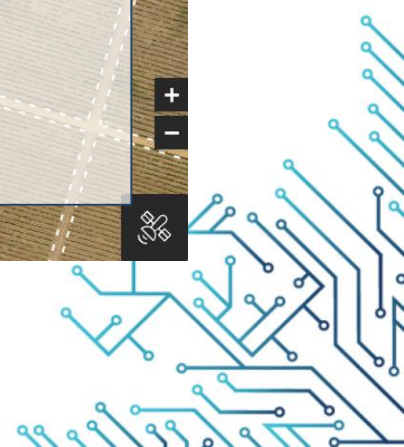


SPIN.WORKS CLOUDMAPPER





SPIN.WORKS CLOUDMAPPER

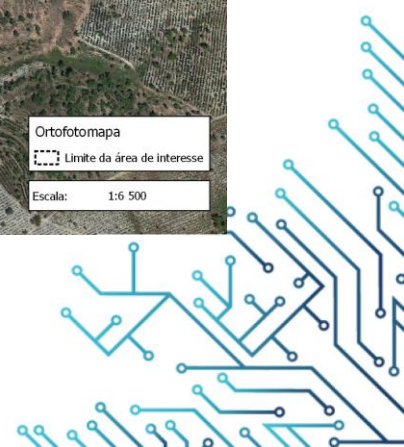
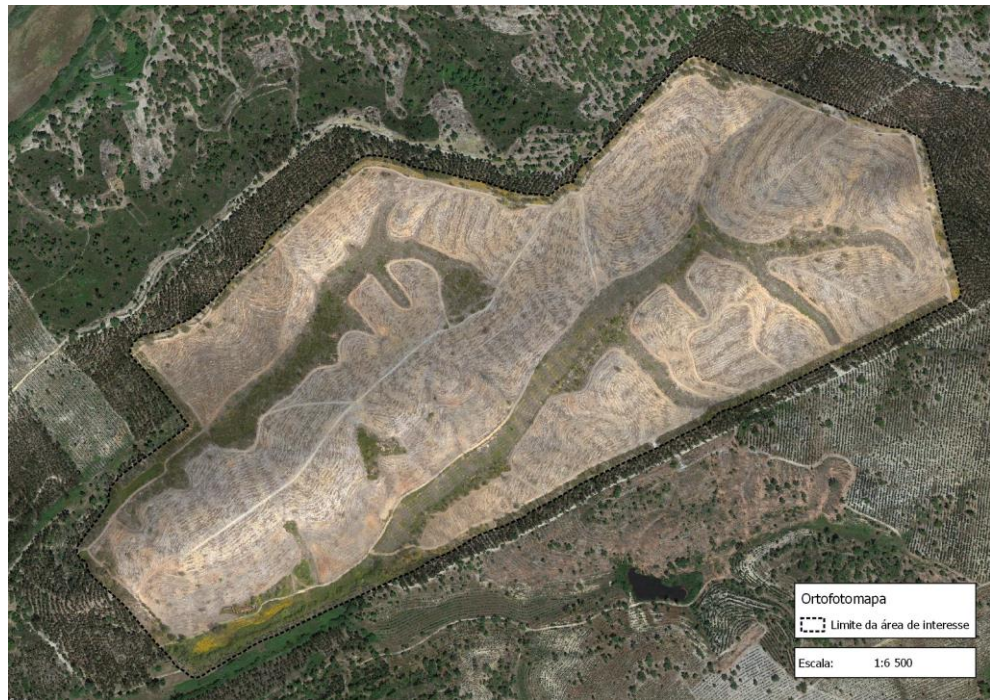




SPIN.WORKS

APLICAÇÕES FLORESTAIS

- Projectos de florestação/reflorestação
- Inventário
- Estimativa de biomassa/detecção de doenças
- Contabilização de área ardida



SPIN.WORKS

APLICAÇÕES FLORESTAIS

- Projectos de florestação/reflorestação
- Inventário
- Estimativa de biomassa/detecção de doenças
- Contabilização de área ardida

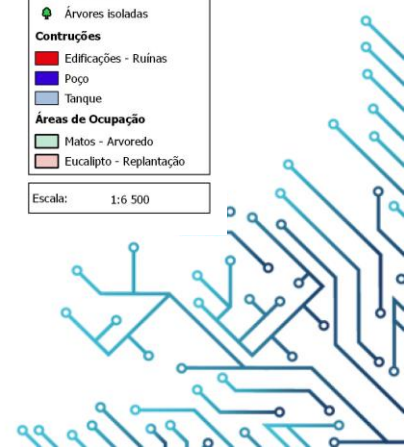




SPIN.WORKS

APLICAÇÕES FLORESTAIS

- Projectos de florestação/reflorestação
- Inventário
- Estimativa de biomassa/detecção de doenças
- Contabilização de área ardida

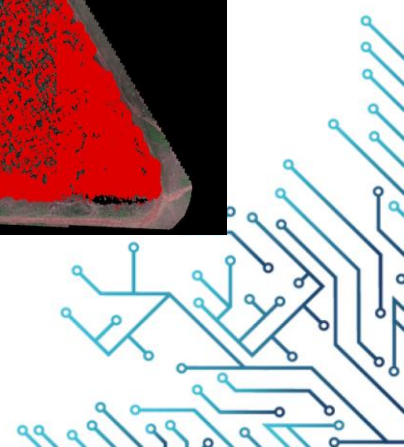
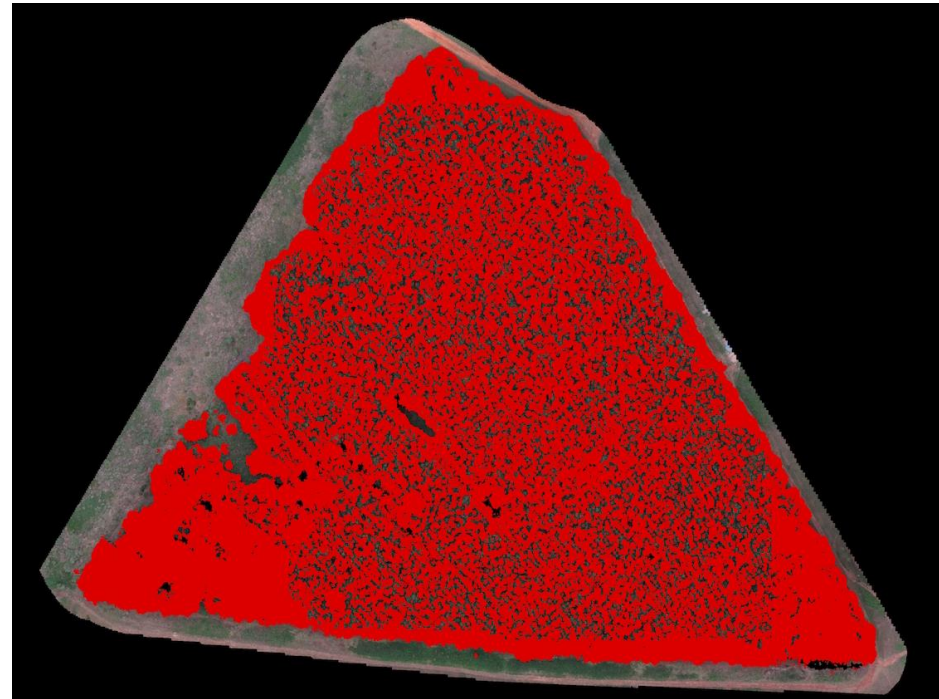




SPIN.WORKS

APLICAÇÕES FLORESTAIS

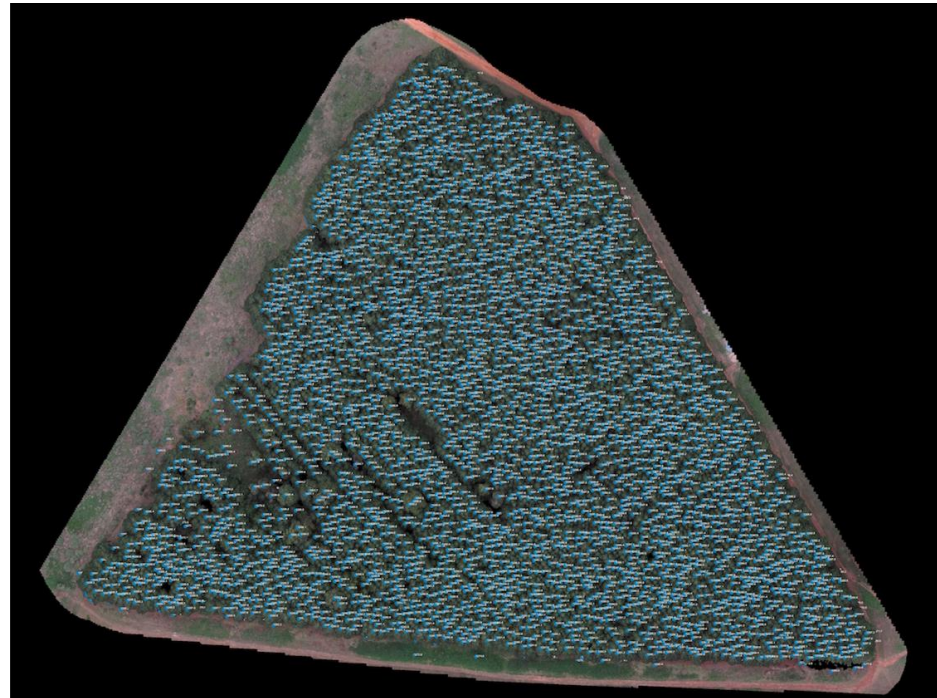
- Projectos de florestação/reflorestação
- Inventário
- Estimativa de biomassa/
detecção de doenças
- Contabilização de área ardida



SPIN.WORKS

APLICAÇÕES FLORESTAIS

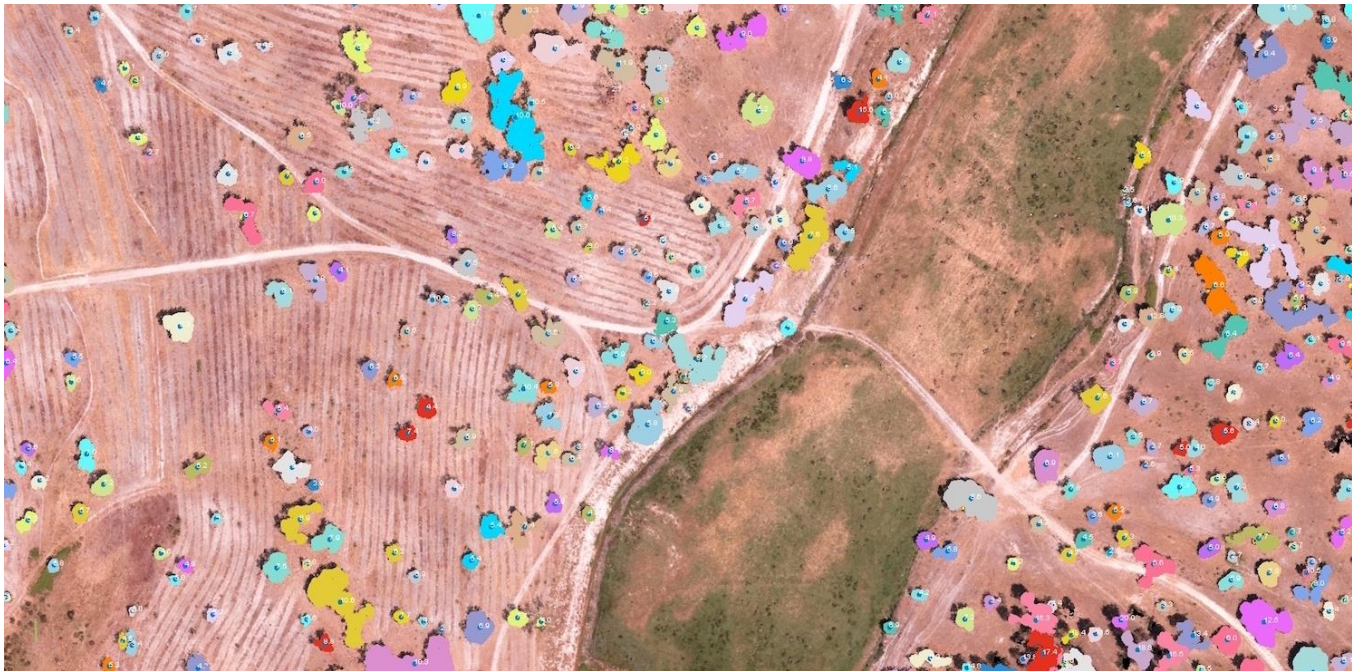
- Projectos de florestação/reflorestação
- Inventário
- Estimativa de biomassa/
detecção de doenças
- Contabilização de área ardida



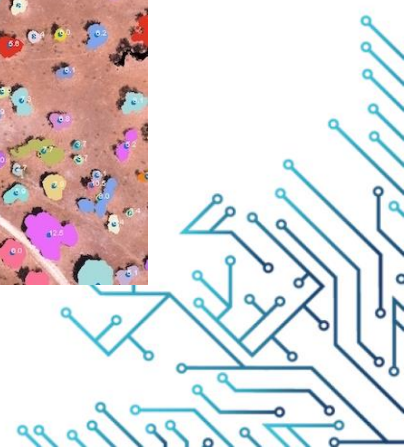


SPIN.WORKS

APLICAÇÕES FLORESTAIS



Cofinanciado por:

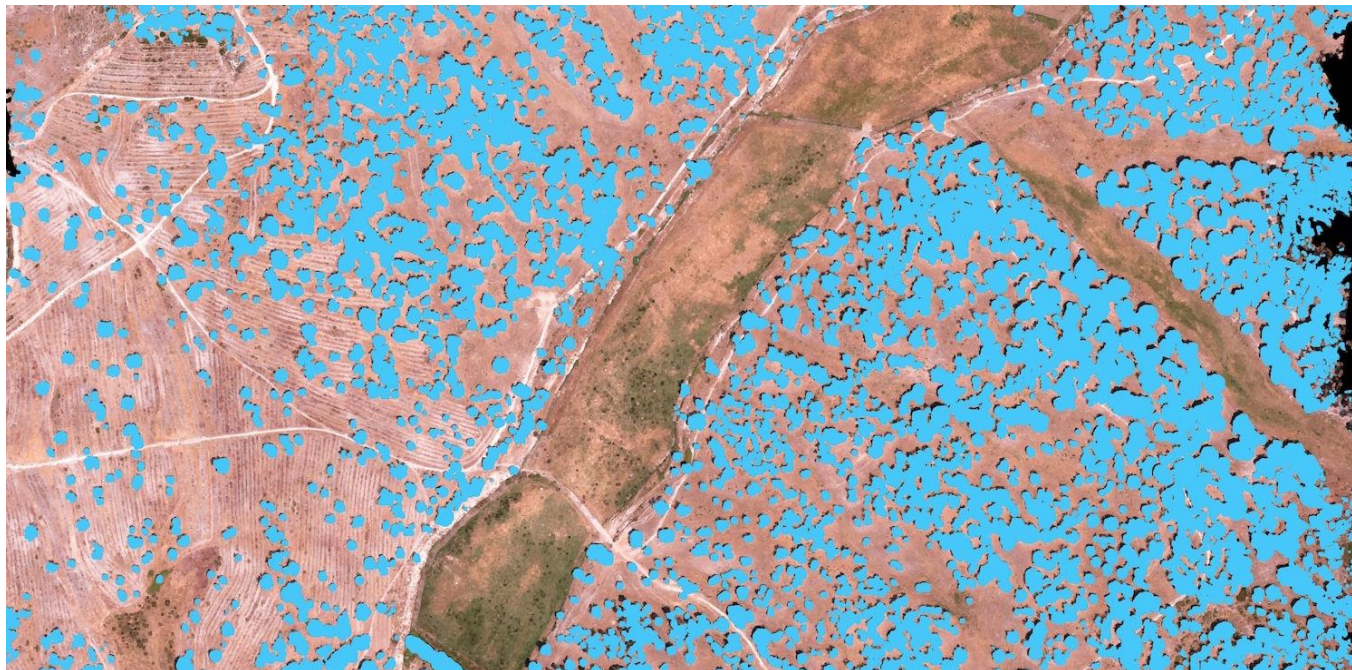




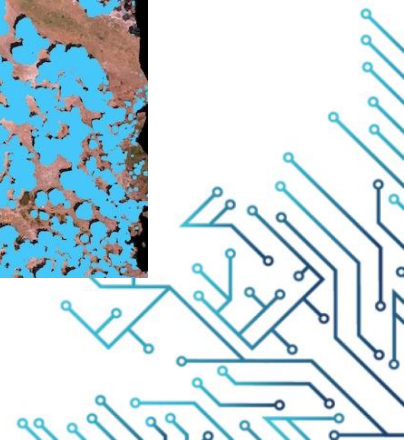
SPIN.WORKS



APLICAÇÕES FLORESTAIS



Cofinanciado por:



SPIN.WORKS

SAFE

APLICAÇÕES FLORESTAIS & CATÁSTROFES NATURAIS

- 1. Medição de áreas ardidadas
 - Medição das áreas ardidadas após incêndio florestal.
- 2. Detecção de reacendimentos
 - Na fase final de combate a fogos florestais, após o controlo do incêndio, pretende-se monitorizar frentes de incêndio extintas e identificar focos de reacendimento.
- 3. Mapeamento de catástrofes
 - Após a ocorrência de uma catástrofe natural (cheias, incêndios, sismos, erupções vulcânicas, etc.) é necessário fazer uma avaliação da extensão, magnitude e localização dos danos e pessoas em risco de modo a definir prioridades de intervenção e vias de acesso.
 - Em particular pretende-se realizar medições, identificação e georreferenciação de zonas críticas em áreas de catástrofe para apoio ao Comando e Controlo e orientação de forças no terreno.